



Robinet d'arrêt

SÉRIE : 1866

Désignation

Robinet d'arrêt bronze

Caractéristiques

Entrée et sortie avec raccordement filetage au pas du gaz ISO 228
Fermeture 1/4 de tour à gauche
Tournant sphérique
Passage intégral
Pression nominale 16 bars

Spécificités

Chapeau laiton
Pastille d'aimantation pour sonde acoustique
Compatible avec la gamme de raccords U CAN

Options

Fermeture 1/4 de tour à droite (D)

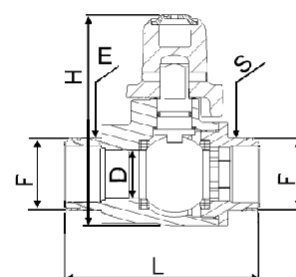


Tableau des Caractéristiques

Repères	Références	1866 20	1866 25	1866 30	1866 40
-	Diamètre nominal (mm)	20	25	30	40
H	Hauteur (mm)	97	103	111	128
L	Longueur (mm)	78.1	89.3	112	120
I	Largeur (mm)	49.7	54	65	77
D	Diamètre de passage (mm)	22	26.5	32	42
E	Filetage entrée (pouces)	G1"	G1"1/4	G1"1/2	G2"
S	Filetage sortie (pouces)	G1"	G1"1/4	G1"1/2	G2"
-	Poids (kg)	0.709	1.019	1.415	2.130

Nomenclature (du produit type : 1866 20)

Désignation	Matière	Norme
Corps	Bronze CB 491 K (UE5)	NF EN 1982
Axe de manœuvre	Laiton décollété CW 614N / CW 617N	NF EN 12164
Joint torique	Elastomère EPDM	ACS
Sphère	Laiton chromé CW 614N / CW 617N	NF EN 12164 / NF EN 12420 NF EN ISO 6158 / NF EN ISO 1456
Siège d'étanchéité	PTFE	ACS
Mamelon	Laiton non-dé zincifiable CW 602N	NF EN 12420
Chapeau d'ordonnance	Laiton matricé CW 614N / CW 617N	NF EN 12420
Pastille d'aimantation	Inox 430 (Z8C17)	NF EN 10088
Goupille 4x30	Laiton CW 617N	NF EN 12164
Joint plat	Polyéthylène PE	

Norme(s)

Tous les matériaux en contact avec l'eau potable utilisés sont conformes à l'arrêté du 29 mai 1997
n° 14 ACC NY 263 Attestation de Conformité Sanitaire (Valable jusqu'au 01/08/2019)

Version 1866-1200-01-09-2017

1/1